

NComputing Eriřim Cihazlarının Kullanımı

Yrd.Doç.Dr. Yusuf Oęuzhan Gnaydın

KS, Fen Edebiyat Fakltesi, Dekan Yardımcısı

10 řubat 2016

Önizleme

- 1 NComputing L300 Eriřim Cihazı
 - NComputing L300 Nedir?
- 2 Server Sistemine Baęlantı Yapmak
 - Eriřim Cihazının Kullanımı
 - Kendi Bilgisarınızdan Uzaktan Baęlantı

NComputing L300'ün Ön Yüzünün Görünüşü



NComputing L300'ün Baęlantı Noktaları



L300

- ① (2) Uzak USB 2.0
- ② Ses Çıkıřı
- ③ Mikrofon
- ④ Klavye
- ⑤ Mouse
- ⑥ 10/100BASE-T Ethernet
- ⑦ VGA Monitor
- ⑧ 12V DC In
- ⑨ Ama/Kapama

Neler Baęlı?

Mikrofon ve 2 adet USB 2.0 dıřında bütn baęlantı noktalarını uygun kalolarla baęlı halde greceksiniz.

Cihazların Bulunduęu Derslikler

AMFi-MEHMETAKİF	B04	B16	C09
AMFi-PİRİREİS	B05	B17	C10
AMFi-YUNUSEMRE	B06	B22	C14
AMFi02-DBLOK-KAT1	B07	B23	C15
AMFi03-DBLOK-KAT1	B08	B24	C16
AMFi04-DBLOK-ZEMİN	B09	B25	C17
AMFi05-CBLOK-KAT1Ş	B10	C01	C18
AMFi-ALİKUSCU	B11	C02	C19
B01	B13	C07	C21
B02	B14	C08	C22


Kullanıcı Adları

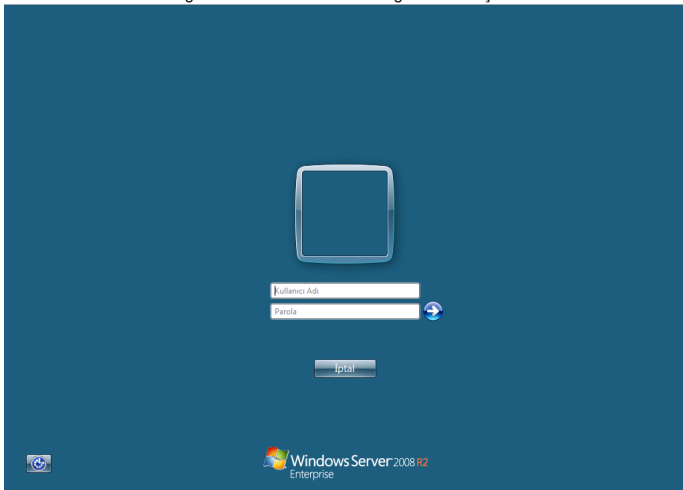
- Fen Edebiyat Fakóltesi'nde ki bütün Öğretim Üyesi ve Görevlileri'ne "Kullanıcı Hesabı" açılmıştır.
- Ayrıca Eğitim Fakóltesi'nden gelip FEF Dersliklerinde ders veren Öğretim Üyelerine de "Kullanıcı Hesabı" açılmıştır.
- Kullanıcı Adı : isimsoyisim (tamamen Türkçe Karakter)
Parola : sicil no (Fen Edebiyat Personeli için)
- Her bir kullanıcı başına 5GB'lık bir alan açılmıştır.
- Depolama kapasitesi arttırıldığında kullanıcılara daha fazla alan verme imkanımız olacaktır.

Dersliklerde Eriřim Cihazını Kullanmak


- Öncelikle, dersliklere girildięinde, eęer eriřim cihazı açık deęilse Açma/Kapama düęmesine basarak, "server" ile baęlantıya geçmesi saęlanmalıdır.
- Eęer cihaz cevap vermiyorsa, cihaz üzerindeki baęlantı noktalarına baęlanan kabloların doęru şekilde baęlı olup olmadığına bakılmalıdır.
- Baęlantılar ile ilgili sorun varsa, **Teknisyen Metin KOZAN (Tel: 280 1367 ya da 280 1368)** ile baęlantıya geçiniz.

Dersliklerde Eriřim Cihazını Kullanmak

- Cihaz açılınca (açılması bir kaç dakika alıyor), önünüzdeki ekranda "Kullanıcı Adı" ve "Parola" nızı girebileceğiniz bir giriş sayfası görülecektir.
- "Kullanıcı Adı" ve "Parola" nızı girdikten sonra "Parola"nın sağındaki  işaretine tıklatınız.

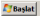


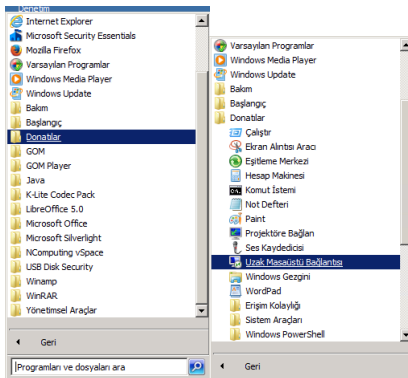
Dersliklerde Eriřim Cihazını Kullanmak

- İlk kez giriř yapanlar için önlerine yeni parola belirleme ekranı gelecektir.
- Yeni parolanızı oluřturduktan sonra yine saę taraftaki  iřaretine basarak onaylayınız.
- Daha sonra önünüze ıkan ekranda "TAMAM" ı tıklatarak size ait masa üstüne ulařacaksınız.
- Kullanmak istedięiniz dosyalarınızı, FLASH Bellek ile kendi hesabınıza yükleyebilirsiniz.
- Yükleđiniz dosyaları sadece sizin parolanız ile giren kiřiler görebilir. **Parolanızı kimse ile paylařmayınız.**
- Paolanız ya da Kullanıcı Hesabınız ile ilgili bir sorun ıkarsa, Biliřim İřleri'nden sorumlu **Memur Ayhan BAŐDOęAN (Tel: 280 1359)** ile irtibata geiniz.

Kendi Bilgisayarınızdan Uzaktan Baęlantı

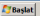
Uzak Masaüstü Baęlantı

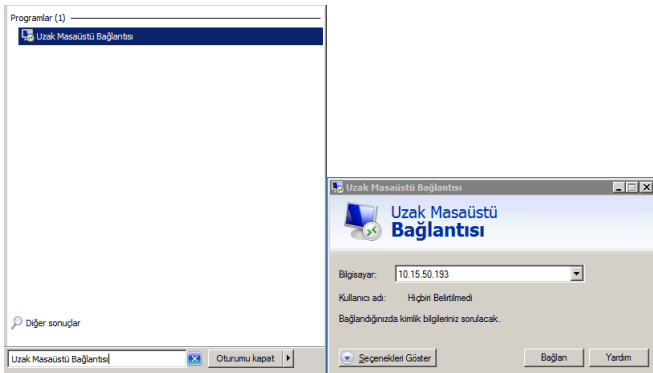
- Sınıflardaki eriřim cihazlarına FLASH Bellek ile dosya yüklemenin dıřında, okulda odanızdaki bilgisayardan da "Uzaktan Masaüstü Baęlantısı" yaparak istedięiniz dosyayı kendi hesabınıza aktarabilir veya silebilirsiniz.
- Bunun için yapmanız gerekenler  a tıklatıp Donatılar ⇒ Uzak Masaüstü Baęlantısı nı seçmektir.



Kendi Bilgisayarınızdan Uzaktan Baęlantı

Uzak Masaüstü Baęlantısına Server Bilgileri Girmek

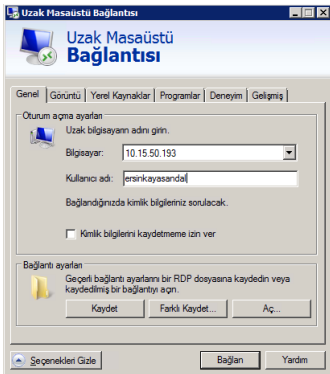
- Ya da  a tıklayıp Arama Kutusuna "Uzak Masaüstü Baęlantısı" yazıp programı açabilirsiniz.
- Açılan pencerede Bilgisayar başlıklı kutuya **10.15.50.193** yazıp, sol alt köşedeki "Seçenekleri Göster" düğmesine basınız.



Kendi Bilgisayarınızdan Uzaktan Baęlantı

Uzaktan Masaüstü Baęlantısı'nda Kullanıcı Adı Girmek

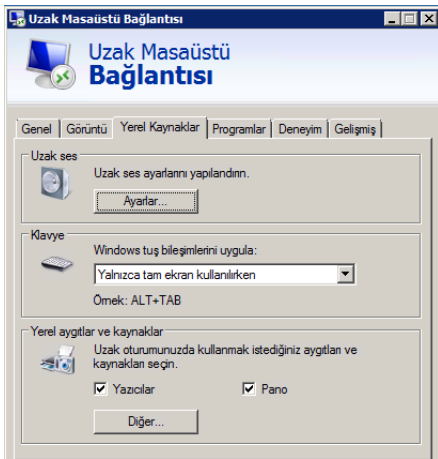
- Kullanıcı Adı kutucuęuna Kendi Kullanıcı adınızı yazıp "Kaydet" e basınız.



Kendi Bilgisayarınızdan Uzaktan Baęlantı

Uzaktan Masaüstü Baęlantısı ile Kendi Bilgisayarımızın C sürücüsünü paylaşmak

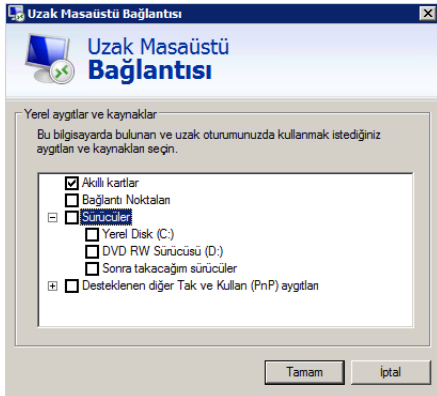
- Bir önceki sayfada "Baęlan" a tıktatmadan önce "Yerel Seçenekler" sekmesine tıktatıp, Diğer Aygıtlar başlığı altındaki "Dięer" butonuna basınız.



Kendi Bilgisayarınızdan Uzaktan Baęlantı

Uzaktan Masaüstü Baęlantısı ile Kendi Bilgisayarımızın C sürücüsünü paylaşmak

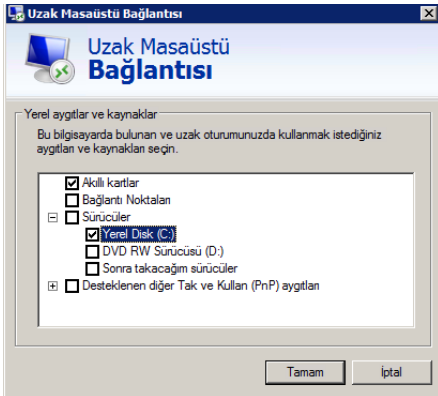
- "Dięer" butonuna bastıktan önünüze bu řekilde bir pencere gelecektir.



Kendi Bilgisayarınızdan Uzaktan Baęlantı

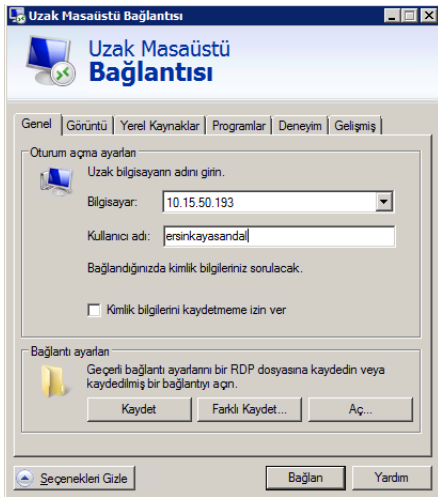
Uzaktan Masaüstü Baęlantısı ile Kendi Bilgisayarımızın C sürücüsünü paylaşmak

- Burada "Yerel Disk (C:)" yı seçiniz ve "Tamam" ı tıklattıktan sonra "Baęlan"ı tıklatın.



Uzaktan Masaüstü Baęlantısı Yapmak

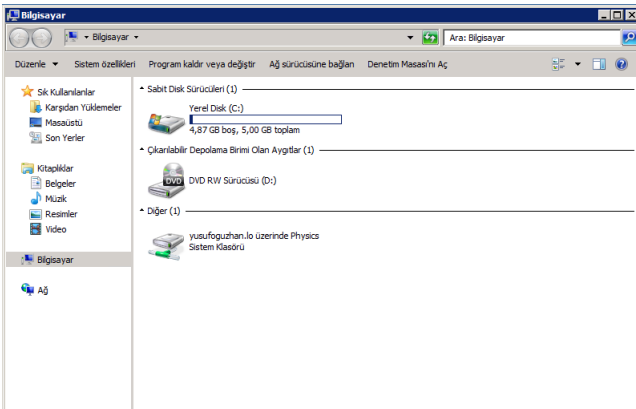
- "Baęlan"a tıkladığınızda ekrana Parola sorgulama penceresi gelecektir.
- Parolanızı yazıp Giriř yaptığınızda yine hesabınıza, odanızdaki bilgisayarınızdan ulařmış olacaksınız.



Kendi Bilgisayarınızdan Uzaktan Baęlantı

Uzaktan Masaüstü Baęlantısı'nda Kendi Belge ve Dosyalarımızı Aktarmak

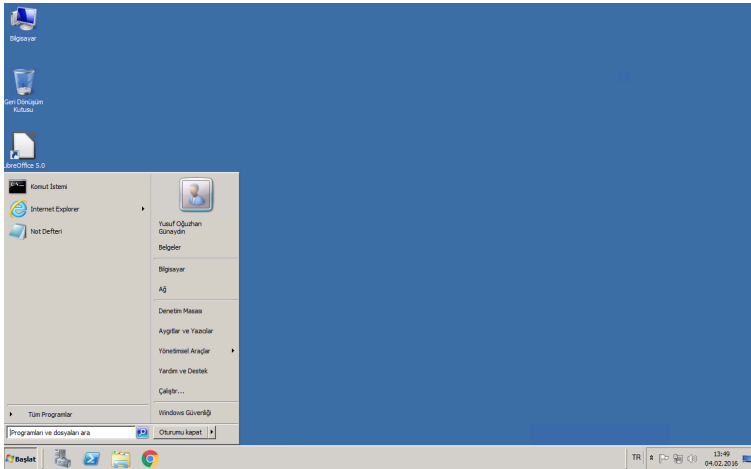
- Bilgisayarım'a girdiđinizde ařađıdaki gibi hesabınıza baęlı Yerel ve Diđer diskleri gőreceksiniz.
- Diđer Disk kısmındaki ikona çift tıklatıp girdiđinizde, kendi odanızdaki bilgisayarın C sürücüsüne ulařmış olursunuz.
- Artık buradan istediđiniz dosyayı "server" daki hesabınıza aktarabilirsiniz. Unutmayın "server" daki disk kotanız 5GB'tır.



Kendi Bilgisayarınızdan Uzaktan Baęlantı

Uzaktan Masaüstü Baęlantısı'ndan Çıkmak

- "Server" hesabınızı, dersiniz ya da işlemlerinizi bittiğinde aşağıdaki gibi "Oturumu Kapat" ı seçerek, kendi hesabınızda çıkabilirsiniz.
- Eriřim Cihazlarını Lütfen elektrięini keserek tamamen kapatmayınız.



Sorular ve/veya Öneriler

- Katılımınız için teşekkürler.
- Bu sistemin kullanımı ile ilgili daha sonra sorularınız ya da sorunlarınız olursa;
 - İşletim Sistemi ve Parola Sorumlusu:
Ayhan Başdoğan – 280 1359
 - Teknik Donanım Sorumlusu:
Metin Kozan – 280 1367/68